

**PIERRE JODLOWSKI**

# **VOLA**

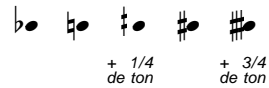
**POUR CONTREBASSE ET DISPOSITIF ÉLECTRONIQUE**

***FOR DOUBLE-BASS & ELECTRONIC***

ÉDITIONS | PIERRE | JODLOWSKI |  
WWW.PIERREJODLOWSKI.FR

## NOTE D'EXÉCUTION

### Altérations :

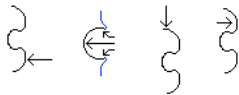


### préparation de la contrebasse :

-pour le début de la pièce détendre la quatrième corde d'environ 5 tours de clef (10 demi-tours).  
Pour la fin de la pièce prévoir un trombone (de bureau !) que l'on placera sur la première corde afin d'obtenir un son inharmonique

### Indications, modes de jeu :

-jeu sur la caisse



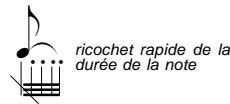
Pour les jeux sur la caisse, une notation de type percussion a été adoptée; les différents schémas renvoient chacun à une ligne (voir partition) désignant un emplacement précis sur la caisse.

A chaque emplacement correspond un son spécifique.

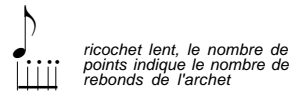
En ce qui concerne les nuances, elles sont proportionnelles aux potentialités sonores des différents emplacements (on tiendra compte de l'amplification de l'instrument).

Pour le jeu arco battuto ou ricochet, il est préférable de jouer à l'extrême pointe de l'archet.

-positions graduelles de l'archet sur la corde :



ricochet rapide de la durée de la note



ricochet lent, le nombre de points indique le nombre de rebonds de l'archet

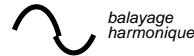


ricochet accéléré de la durée de la note



faire ressortir le son complémentaire

pizz. muet (s'obtient en positionnant la main gauche sur une position non-harmonique)



balayage harmonique

↑ la note la plus aigue (de la corde)

### -modes de pression et d'attaque :

molto flautando, flautando, ord., premiere...

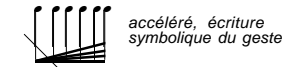
salt. = saltando

batt. = battuto

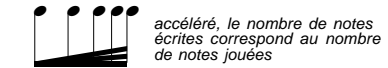
ric. = ricochet

smz. = smorzando

### -notation proportionnelle :

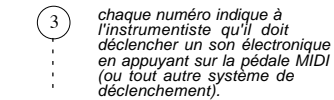


accéléré, écriture symbolique du geste



accéléré, le nombre de notes écrites correspond au nombre de notes jouées

### -déclenchement des sons électroniques :



chaque numéro indique à l'instrumentiste qu'il doit déclencher un son électronique en appuyant sur la pédale MIDI (ou tout autre système de déclenchement).

## dispositif électroacoustique

### amplification :

-1 micro-contact (que l'on positionnera assez près de l'éclisse sur laquelle joue l'instrumentiste.

-1 système d'amplification traditionnel (un ou deux micros), placés assez près de l'instrumentiste.

### traitements :

-1 réverb constante (courte) à ajuster suivant la salle.

-1 module de traitement mutieffet comprenant (optionnel mais recommandé) :

-1 réverb longue (env. 6")

-1 chorus

-1 harmoniseur réglé à une octave inférieure

Ces trois modules seront à utiliser à différents moments de la pièce (suivre les indications dans la partition et prévoir de changer les presets en cours d'exécution).

### configuration technique :

- un ordinateur Macintosh, programme Max/MSP.

Cd-ROM fourni sur demande

- une pédale MIDI reliée à l'ordinateur (via une interface MIDI)

-contacter l'éditeur et / ou le compositeur pour les mises à jour techniques.

## notation

La notation des échantillons est symbolique : elle tient compte surtout des profils dynamiques. les traits en pointillés (-----) indiquent la présence de sons sur lesquels l'instrumentiste ne cherchera pas à se repérer ; les traits suivis d'une flèche (->) prolongent le geste précédent.

## diffusion

Pour la diffusion de la contrebasse, on cherchera à trouver un équilibre entre le son direct et les différents traitements ; en ce qui concerne les échantillons, une diffusion traditionnelle est préconisée (on tiendra compte du fait que les parties électroacoustique sont conçues comme un élargissement du domaine instrumental).

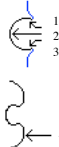
1



*souple et furtif comme un battement d'ailes*

$\text{♩} = 60$  ricochet à la pointe

Arco sur le creux des éclisses; les lignes 1 2 3 correspondent respectivement au haut, au milieu et au bas du creux des éclisses



Arco sur l'éclisse inférieure

1 2 3 4

*mf* *pp* *ff* *mf* *f* *ff* *pp* *f* *mf* *mf* *p* *p* *sf*

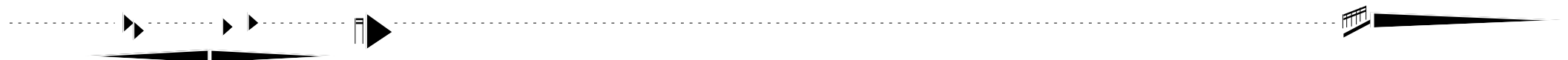
salt. batt. ricochet du milieu à l'extrême pointe



ricochet latéral à la pointe

*mf* *mf* *sf* *mf* *p* *p* *sf* *mp* *f* *mp*

batt. salt.



*mf* *p*

V batt. ricochet du milieu à l'extrême pointe très serré

10

2

9

SP  
poco vib.

*mf*

*ppp*

*mf*

*f*

*ff*

10

slap

*sf* *p* *sf* *f* *p* *mp*

batt. ext. pointe

11

batt. ext. pointe

flautando (rebond léger)

*f* *p* *fp*

*p*

*très serré*

*mf*

ricochet du milieu à l'extrême pointe

12

13

N  
flautando

SP

corde IV détendue

*mp*

*p* *f* *p*

14

N

SP

*pp*

*p*

batt.

flautando (rebond léger)

*pp* *f* *mp* *sf*

1  
8va- - - - ,  
salt.  
V V V V V  
f p 3 mf  
pp  
mf batt ext. pointe 5 V 8"  
f fp f

15 16 17  
nerveux  
ricochet du milieu à l'extrême pointe  
trémolo sur les deux bords du creux de l'éclisse  
slap arco  
f pp  
souple  
sf mf mp  
3 5 3

N  
batt  
f  
p  
ricochet du milieu à l'extrême pointe  
p mf sf  
7

SP → N

flautando

N ord.

IV

SP

II

SP

trémolo à la pointe (très serré)

II slap I arco flautando

*sf* *mp* *sfz* *sfz* *f* *pp* *p* *fp* *mf* *pp*

maintenir la main gauche appuyée pendant la résonance du sol

N

SP

N

SP

II

I

*pp* *f* *pp* *f* *ff* *sf* *mf* *p* *f* *pp* *f*

batt.

batt.

batt.

batt.

batt.

8va-

comme une cadence

SP

N

SP

N

ST

N

sec (couper la résonance)

*p* *ff* *mp*

martellato

Donner un demi-tour de clef à chaque note pour accorder la quatrième corde

Finir d'accorder la quatrième corde

SP 8<sup>va</sup> pour les harmoniques conserver le caractère bruiteux du son

23 N flautando SP N → SP S.V. → N SP

balayage 3 *sf* au talon 5 3 8<sup>va</sup> C.V. expressivo 3 *mf* *pp* *fp* *p*

*mp* *fp* *mf* *p* *mf* *pp* *fp* *p*

*sf* *mf* 3

25 SP N SP N (toujours de caractère bruiteux) sec 5 *tr* → SP batt. 5 *pp* *p* *pp* *fp* *mf* *p* *pp*

flautando II III I flautando II I

*pp* *p* *pp* *fp* *mf* *p* *pp* *pp*

27 N C.V. expressivo ST S.V. souple et très lié multiphoniques III IV

*mf* *p*

6

SP  
multiph

au talon

SP  
I balayage

ord.

29

→ N → ST → SP → N

flautando rebond léger

trémolo à l'extrême pointe (très serré)

batt. extrême pointe

30

SP  
II

*pp* *f* *p* *ff* *sf* *pp* *mf* *f* *ff*

pizz.

SP → N

arco

avec la bague

C.V très expressif

N  
S.V pesant

au talon

C.V expressif

(S.V pesant)

8va

*f* *pp* *f* *pp* *f* *mf* *ff* *f* *smz* *p* *f* *f* *p*

plus intime

SP → N N

pizz.

III

II

III saut.

I

II

SP N → SP N

8va

*mf* *p* *p sub.* *mf* *sf* *p* *p*

*puissant et expressif*

SP —→ [SP] —→ ST N

*sf p* *fp* *mf* *pp* *mf* *pp* *ff*

C.V. expressif

N —→ [SP] N

au talon

CHORUS 0 (préparer harmoniseur)

*furtif*

SP → [SP]

*pp* *mf* *pp* *mf*

poser l'archet

1  
2  
3  
4

percussion m.g avec la paume  
percussion m.g avec le plat des doigts  
percussion m.d avec le plat des doigts  
percussion m.d avec le dessus des phalanges

$\text{♩} = 80$  *plus vif et soutenu*

*très serré*

*pp* *pp<sub>sub</sub>* *pp<sub>sub</sub>* *p<sub>sub</sub>* *ff*

33 34 SP

pizz

*f* *mf* *p* *f*

35 36 37 38

slap

*mf*

*ff* *mf* *pp<sub>sub</sub>* *f* *pp<sub>sub</sub>* *f* *pp<sub>sub</sub>* *f*

*p* *f* *p* *f* *p* *mf*

39 40 41

*subitement très calme*

$\text{♩} = 60$

m.g slap

m.d pizz  
(la combinaison des deux modes d'attaque doit faire ressortir le son complémentaire)

*mp*

*f*

*mf* *pp* *f*

*à nouveau plus vif*

$\text{♩} = 80$

pizz

*f* *f* *f* *mf* *p* *f* *p* *ff* *mf* *p*

*f* *pp* *f* *mf* *p* *f* *p* *ff* *mf* *p*

*p* dans la résonnance du mi grave

42 43 44

45 46 47 48

*p* *pp* *p* *mf* *p* *f* *p* *mf* *p* *f* *ff* *p* *ff* *pp* *ff*

HARMONISEUR

49 50 51

slap

pizz

*f* *pp* *f* *ff* *p* *mf* *ff* *f* *pp*

III IV

*p* *mf* *ff* *f* *pp*

REVERB LONGUE *p*

♩ = 60

lointain, comme un écho

*agiter de plus en plus*

*très tendu*

*prendre l'archet*

*avec la baguette de l'archet*

*balayage*

*tr*

*ppp* *ff*

*p* *mp* *mf* *f* *fff*

REVERB LONGUE *p* (jusqu'à la fin)

*trémolo flautando*

*gliss en détendant la corde*

*placer la pince en fer (trombone) sur la première corde*

*retenu et méditatif*

*batt*

*f*

*f* *mf* *f*

*f* *sempre*

52

53

54

55

flautando rebond léger (un peu irrégulier)

(comme au début)

1  
2  
3

9'

*f*

*mf*

6'

*f*

56

SP

batt

3

6

3

3

3

*f*

*pp*

*f*

57

N

batt

5

N → SP

5

3

3

14'

*f* *sempre*

*f*

légèrement retenu